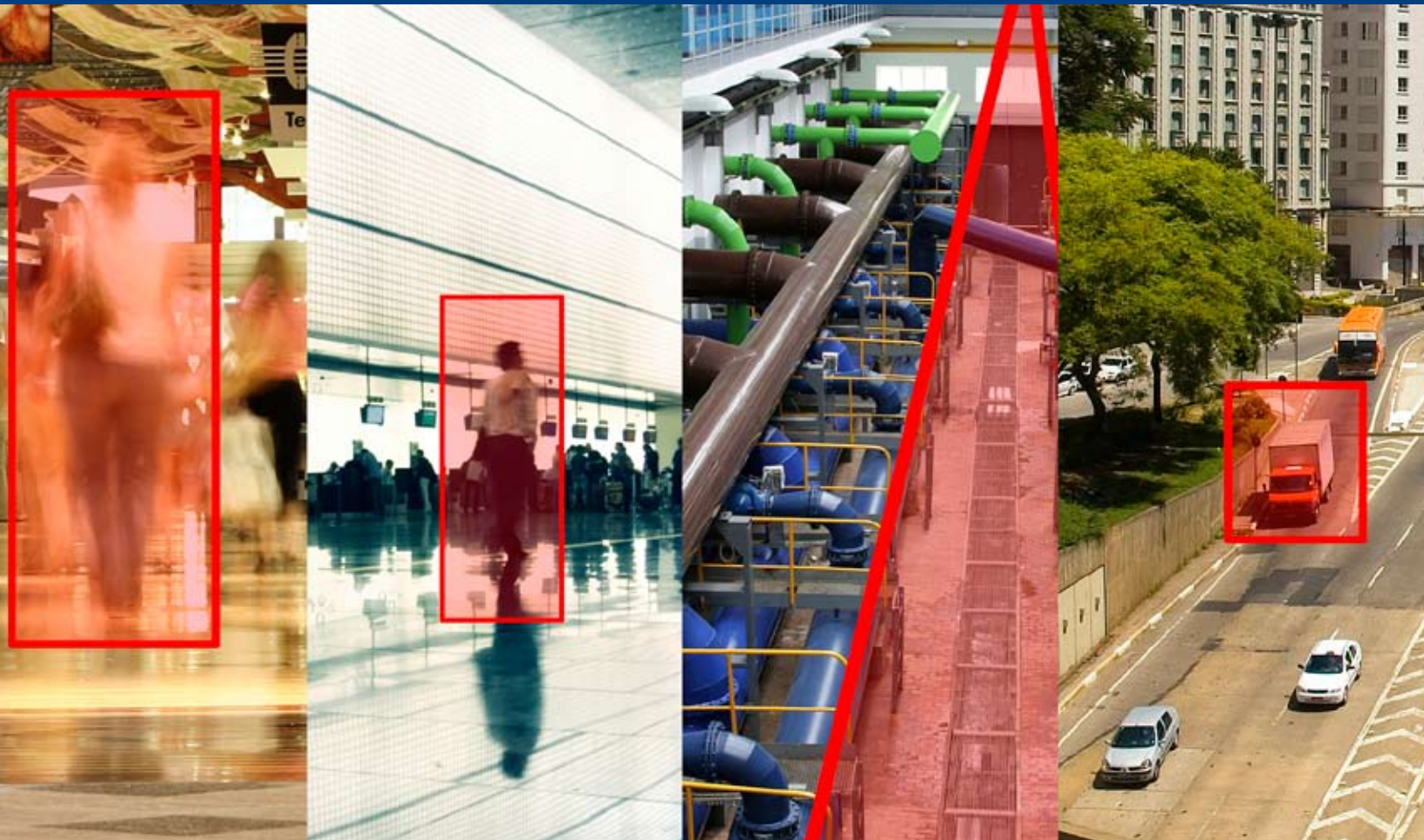


Analýza obrazu

Výkonná analýza v živém i nahraném obraze automatizuje detekci událostí.



IndigoVision

Komplexní bezpečnostní IP kamerový systém

www.indigovision.com



Analýza obrazu

Dokonalý algoritmus analýzy obrazu IndigoVision poskytuje uživatelům silný nástroj pro komplexní bezpečnostní monitorování a řízení. Je to nejlepší volba pro každý seriózní security management systém.

Analýza obrazu přináší významné výhody v živém monitorování i v prohlížení událostí, pracuje 24 hodin denně, 365 dní v roce, neunaví se, neztratí zájem nebo koncentraci. Její použití umožňuje zlepšení pracovního výkonu a zvýšení produktivity práce při stejném nebo nižším počtu pracovníků.

Typy analýzy obrazu IndigoVision :

- Virtuální hranice s určením směru překročení
- Detekce pohybu včetně určení směru
- Detekce krádeže (zmizení předmětu z obrazu)
- Detekce zakrytí kamery
- Detekce podle tvaru/sledování objektů
- Detekce zanechaného předmětu
- Detekce dopravní zácpy, zaplnění prostoru
- Počítadlo průchodů, průjezdů

Řízení snímkové frekvence podle aktivity v obraze (Activity Control Framerate - ACF)

Jedná se o jedinečnou vlastnost systému IndigoVision. Díky vestavěné analýze obrazu, mohou IP kamery a enkodéry (IP videoservery) konstantně monitorovat množství pohybů mezi snímky. Když ve scéně není pohyb, je snímková frekvence redukována na jeden snímek za vteřinu (1fps). Při pohybu ve scéně je rychlost snímků během 100ms zvýšena na maximum specifikované uživatelem. Díky tomu je možné redukovat toky dat v síti až o polovinu a výrazně prodloužit dobu záznamu v NVR nebo záznamovém serveru.

Virtuální hranice

Virtuální ohraničení je přímka v obraze signalizující její překonání nepovoleným směrem. Lze ji použít pro ochranu míst jako jsou koleje, volné příjezdové cesty, perimetr budovy, pozemku apod. Virtuální ohraničení může být použito i pro počítání kolik lidí vstoupilo nebo odešlo z budovy. Do scény mohou být vložena až dvě virtuální ohraničení a mohou být kombinována s logikou, např. poplach pouze pokud jsou překročena obě ohraničení.



Detekce pohybu

Detekce pohybu sleduje pohyb v „živém“ obraze i v nahrávkách. Je to velmi užitečná funkce pro rychlé a jednoduché vyhledávání událostí z chodeb, schodišť, chodníků atd. Volba “Bez pohybu” umožňuje monitorovat předměty, které by se naopak měly stále pohybovat a poplach bude vyhlášen, pokud pohyb ustane. Např. výtahy nebo dopravní pásy.



Detekce krádeže

Pro detekci krádeže statických objektů (např. obrazů) může být použit režim “Museum mode”. V tomto režimu je sledována přítomnost pouze statických (nehybných) předmětů v obraze. Pohybující se objekty v popředí jsou ignorovány (např. návštěvníci v galerii apod.) Rovněž lze tento mód použít pro zjednodušení vyhledávání pohybu zboží ve skladu apod. Pokud bylo se specifikovanými objekty manipulováno z nebo do obrazu kamery, dojde k rychlé identifikaci místa a označení příslušné nahrávky.



Detekce zakrytí kamery

Tato funkce se používá pro ochranu kamery před sabotáží. Signalizuje zatemnění kamery, rozostření objektivu nebo přestříkání sprejem.



IndigoVision Analýza obrazu

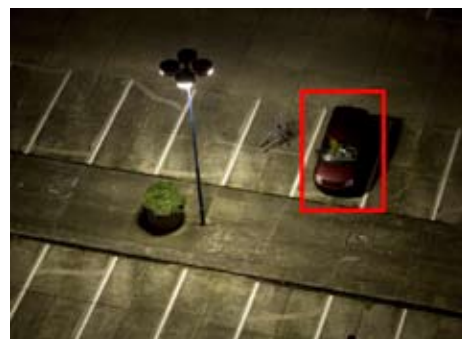
Detekce tvaru objektu / sledování objektu

Detekci tvaru objektu / sledování objektu je možné v analytických filtrech použít v mnoha aplikacích. Například upozorňuje obsluhu, když projíždí nadměrně vysoké vozidlo k nízkému mostu. Může být použita pro rozlišení mezi zvířetem a narušitelem, který se přibližuje k plotu apod. Tato funkce může být rovněž použita off-line, pro analýzu nahrávek.



Detekce zanechaných objektů

Používá se pro generování poplachu, když je v zájmové oblasti zanechán předmět. Jedná se o tzv. „antiteroristickou“ funkci signalizující např. umístění tašky s výbušninou. Tuto funkci je také možné využít obráceně, např. pro signalizaci příliš dlouho stojících vozidel v zákazu stání apod. Funkce může být rovněž použita off-line při vyhledávání nahrávek se špatným parkováním nebo blokováním cesty.



Detekce dopravní zácpy, zaplnění prostoru

Detekce dopravní zácpy, zaplnění prostoru se používá pro upozornění na zaplnění oblasti zájmu (vlakové nástupiště, veřejné prostory, dálnice, fronty v obchodě, výrobky na lince atd.). Funkci lze rovněž použít pro statistické účely v plánování personalistiky a marketingu.



Detekce pohybu ve špatném směru

Tato funkce slouží pro upozornění obsluhy, když se osoba nebo vozidlo pohybují v nepovoleném směru, např. vozidlo jedoucí ve špatném pruhu vozovky nebo osoba pohybující se špatným směrem přes letištní kontrolu. Funkce pomáhá optimalizovat řízení davů na veřejných místech jako je např. metro, nádraží, letiště apod.



IndigoVision

Komplexní bezpečnostní IP kamerový systém

email sales@indigovision.com

visit www.indigovision.com

call +44 131 475 7200

+1 908 315 0288

Europe & Rest of World
North America

email

navštivte

volejte

kpz@kpz.cz

www.indigovision.cz

+420 225 371 250

+420 608 177 659